

宇部市スタートアップ・起業等創出コンソーシアム

スマート農林水産業の推進



宇部IoT
推進ラボ

起業家とテクノロジー
との出会い

5G開発・
実証環境

SDGs目標に向けた取組支援



宇部SDGs
推進センター

人財育成のエンジン

山口大学
志イノベー
ション道場

ものづくり支援

テクノロジー
×アート

事業化支援・融資

山口銀行
西中国信用金庫
西京銀行
日本政策金融公庫

事業化支援・地元企業との連携

宇部商工会議所
くすのき商工会
にぎわい宇部

それぞれの強みを活かした支援

宇部フロンティア大学
山口県信用保証協会
弁護士
各種支援団体

技術支援・開発支援

宇部工業高等専門学校
山口県産業技術センター
やまぐち産業振興財団

うべ産業共創イノベーションセンター 志



多様な働き方
確保支援センター

- ・農林水産業就労支援
- ・コロナ禍における就職氷河期世代等支援
- ・福祉×就労支援



起業を志す人の何でも相談窓口

- ・起業マインドの醸成
- ・起業家等の交流促進
- ・ワンストップ相談窓口
- ・コワーキングスペース機能

世界経済
フォーラム
第4次産業革命
日本センター
(G20 Global
Smart Cities
Alliance)

東京大学
大学院情報学環
(越塚研究室)
筑波大学
(久野研究室)

スマートシティの推進



うべ起業サポートネットワーク
Since 2014

スモールビジネスも、スタートアップも、どちらも応援！

スタートアップ・コンソーシアムの設立
Since 2020

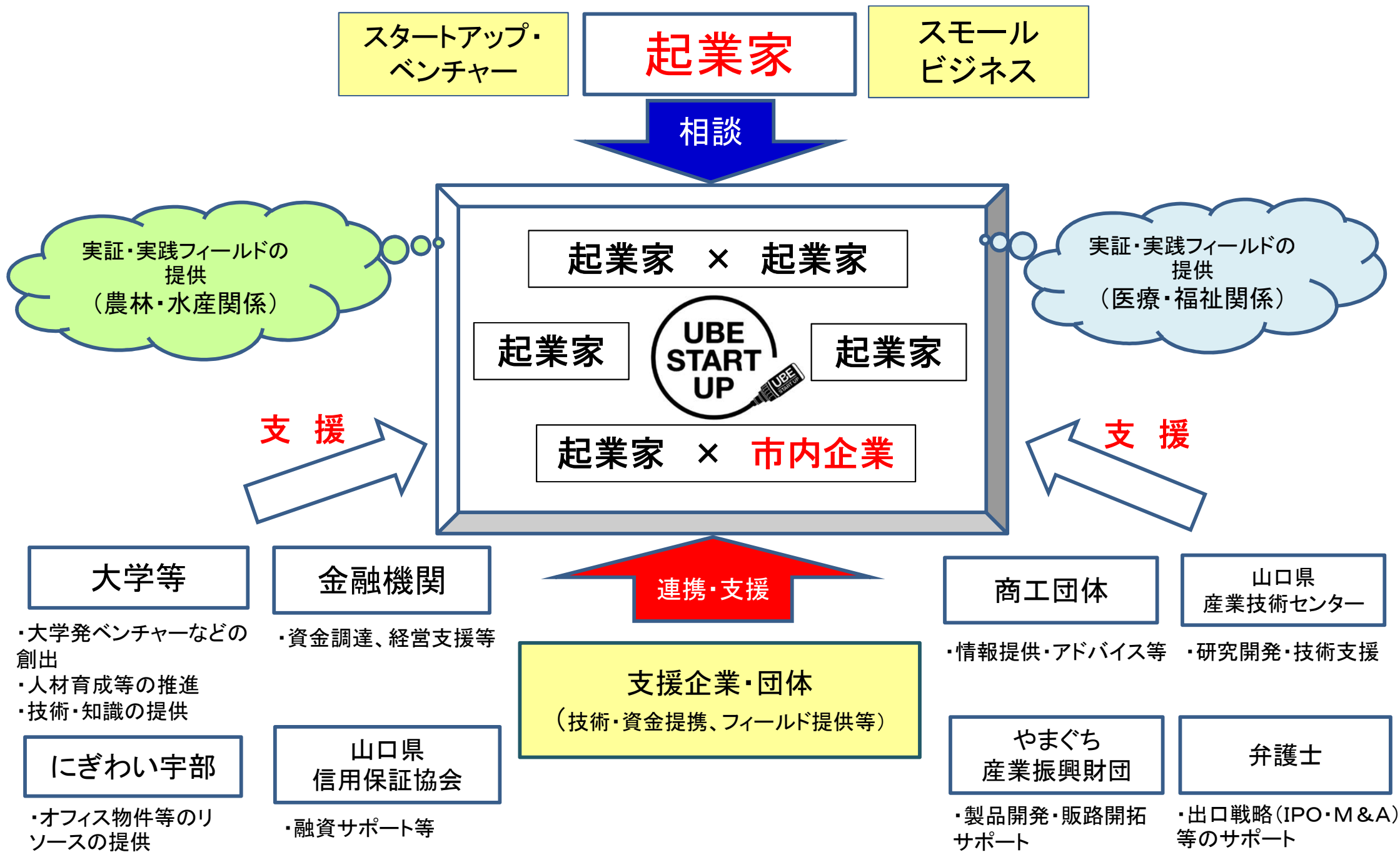
それぞれの強みを活かした支援

(2号会員)
民間企業
医療福祉関係
農林水産業等

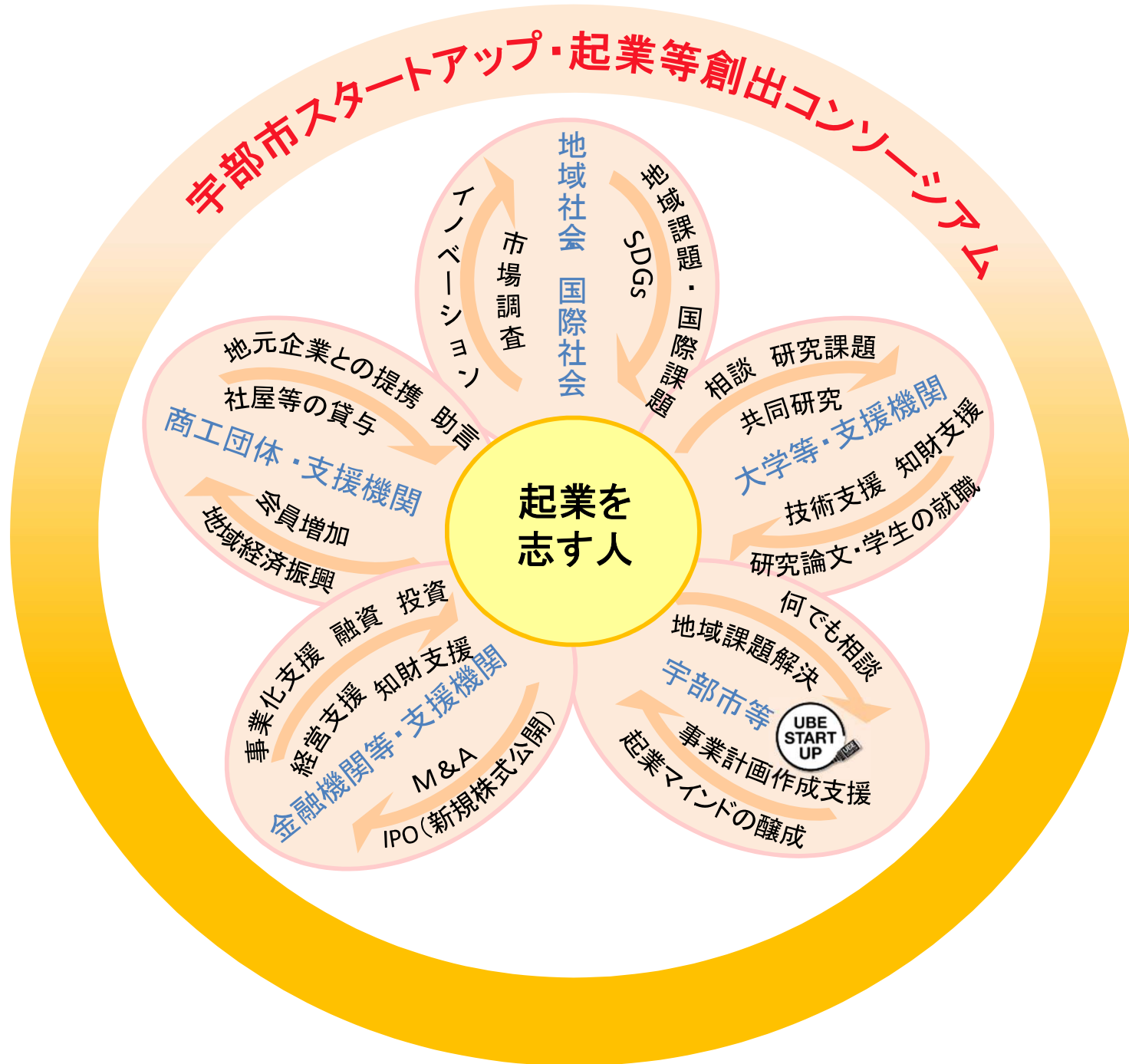
「うべ起業サポートネットワーク」をベースに、更に支援者の輪を広げ、コンソーシアムを設立

★コンソーシアムの組織構成と想定される役割のイメージ図

資料2



宇部エコシステム



宇部市スタートアップ・起業等創出コンソーシアム

起業を志す人

地域社会 国際社会

SDGs

市場調査
イノベーション
助言

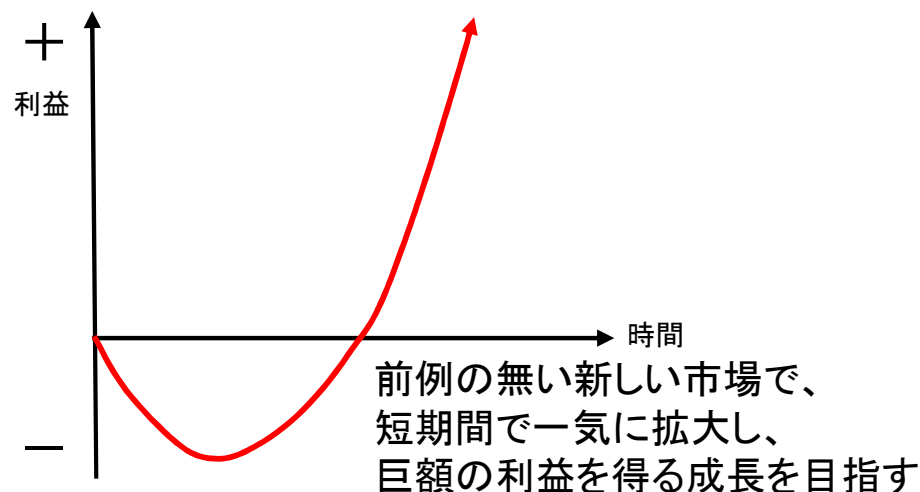
研究課題
相談
共同研究
大学等・支援機関
技術支援
知財支援
研究論文・学生の就職

何でも相談
地域課題解決
宇部市等
UBE START UP
事業計画作成支援
起業マインドの醸成

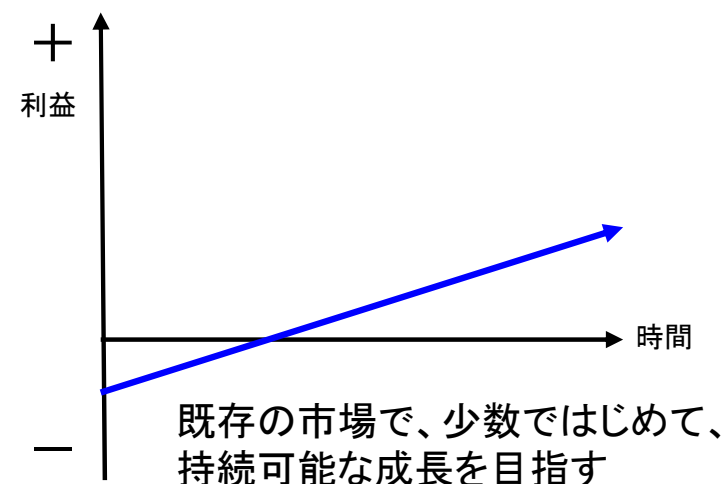
地元企業との提携
社屋等の貸与
商工団体・支援機関
投資
融資
M&A
IPO(新規株式公開)
金融機関等・支援機関
経営支援
知財支援
地域経済振興
従業員増加

うべ産業共創イノベーションセンター 志は、 どちらも応援しています！

● スタートアップ



● スモールビジネス



「スタートアップ」は、日本では「立ち上げ」や「起業」という意味で使われることも多いが、元々は「前例の無い新しいビジネスモデルを創造」し、それにより「世の中に新しい価値を生み出す」、「私たちの暮らしを変えるようなイノベーションを起こす」意味で用いられています。日本では、新しい技術、新しいビジネスモデルを中核とする新規事業により、急成長を目指す新興企業を「ベンチャー企業」と呼んでいます。「スタートアップ」とほぼ同義ですが、米国のスタートアップの9割が大企業にM&A(合併・買収)されことを出口としているのに対し、日本のベンチャー企業では、新規株式公開(IPO)の比率が高い特徴があります。また、スモールビジネスでは、自己資金や融資等を元に事業を立ち上げるケースが多いが、スタートアップでは、ベンチャーキャピタルやエンジェル投資家から資金を調達し、急成長するケースが多い特徴があります。