

- 主催/宇部市
- 事業受託者/学校法人YIC学院

参加費  
無料

先着15名

顧客ニーズが手に取るようにわかる!

# BIGデータ

## 活用セミナー入門編

「経験」や「勘」だけでない、

「データ」を基にした

目標設定へ!

### 受講者特典

セミナーにて使用する全国6000万人規模のID-POSデータを2024年3月まで使用できます。(約32万円相当)



講師

YIC 情報ビジネス専門学校  
河津 道正 氏

学校法人YIC学院にて、指導歴32年。インターネットが普及し始めたことからインターネットの活用方法、ホームページ作成指導を担当。現在では、ネットショップ開設運営、SNSを使ったプロモーション、ビッグデータを活用した商品企画・売り場企画に関する授業を担当している。

概要・オリエンテーション

第1回 11/19 日  
13:00▶15:00

データ分析の基本と実践

第2回 11/26 日  
13:00▶16:00

データの見方と課題発見

第3回 12/3 日  
13:00▶16:00

これからのデータ分析・生成系AIの活用と落とし穴

第4回 12/10 日  
13:00▶16:00

お申し込みは裏面から ▶

ビッグデータを活用すれば、  
こんなことができるようになる!

観光業・美容業・小売業の方、  
広報業務に携わられている方へ  
特におすすめ!



顧客ニーズの

把握

行動パターンを分析することで、どの製品/サービスのどの機能が重要か把握できます。



在庫管理の

最適化

在庫管理に掛かるコストを最小限に抑えることも可能に。



サービスの

品質向上

サービスの品質に関するパターンや問題から、より効果的な改善策を導きます。



効果的な広告の

作成

トレンドの把握・広告予算の最適化に役立ちます。

# 消費者データ・顧客データの読み取りを通して、 データ活用の基礎を体験できます。

## 概要・オリエンテーション

第1回

11/19 日

13:00▶15:00

### 講座内容

- データとは
- データの種類について
- データと各業界



## データ分析の基本と実践

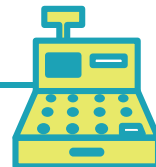
第2回

11/26 日

13:00▶16:00

### 講座内容

- 実際にデータへ触れてみよう
- POSデータの読み取り実践  
※POSデータとは「どの商品が」「いつ」「どこで」「いくらで」売れた等、「販売実績のデータ」です。



## データの見方と課題発見

第3回

12/3 日

13:00▶16:00

### 講座内容

- ID-POSデータの読み取り実践  
※ID-POSデータとはPOSデータと合わせて、「どんな人が購入したかを表すデータ」です。
- ペルソナ売り上げを構成する要素について



## これからのデータ分析・ 生成系AIの活用と落とし穴

第4回

12/10 日

13:00▶16:00

### 講座内容

- データ分析のこれから
- 自社で活用できるツール
- 生成系AIの落とし穴



全国6000万人規模のPOSデータ、ID-POSデータを使用します。

### 会場

UBE STARTUP うべスタートアップ  
〒755-0045 山口県宇部市中央町3丁目10-12  
(無料駐車場あり)



### 参加対象

宇部市に在住、または宇部市内に通勤しているビジネスパーソン

### 参加条件

- 全4回の参加が可能な方
- 基本的なExcelの使用ができる方
- Excelの入ったパソコンの持参が可能な方
- 会場Wi-Fiや持参ポケットルーターで、インターネット接続ができるパソコンの持参が可能な方  
※パソコンの持参が難しい場合は、下記の運営事務局へご相談ください。
- うべスタートアップへの会員登録

### 定員

15名程度

### 申込方法

Webまたは下記お問い合わせ先まで  
直接ご連絡ください。

[https://www.yic.ac.jp/cpc/educate\\_event/bigdata/](https://www.yic.ac.jp/cpc/educate_event/bigdata/)



お問い合わせ先

ビッグデータ活用人材育成セミナー運営事務局 学校法人 YIC学院 担当:三浦(平日 10:00 ~ 17:00)

〒754-0011 山口県山口市小郡御幸町6番1号 TEL 083-976-8355